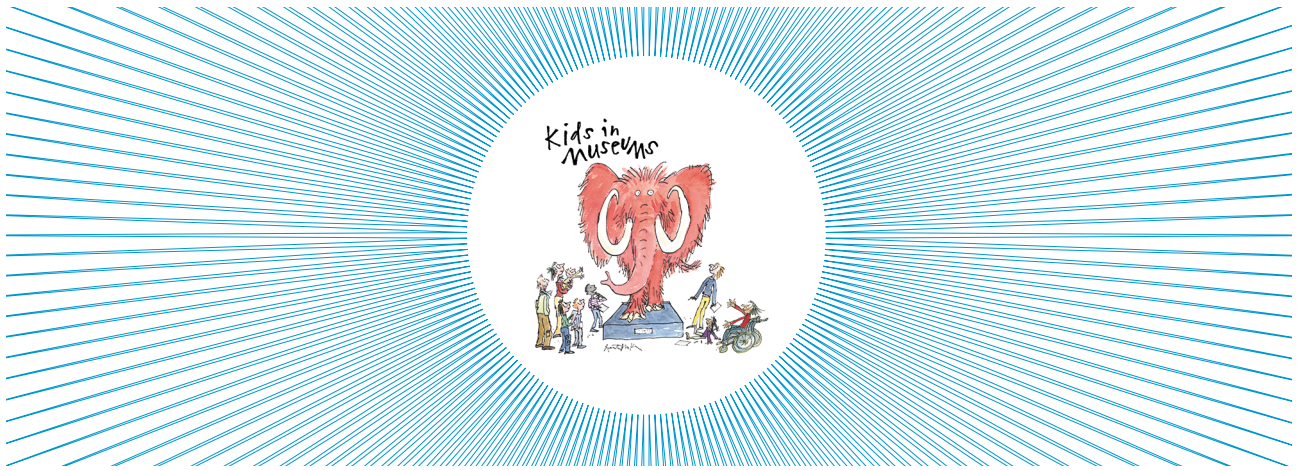


# Kids in Museums MANIFESTO

---

*Mae ein Maniffesto'n gyfres o ganllawiau syml i amgueddfeydd a gafodd eu creu gyda phlant, pobl ifanc a theluoedd. Mae'n nodi'r pethau sydd, yn eu barn nhw, yn gwneud amgueddfa'n lle gwych i ymweld â hi.*

- 1 Estynnwch groeso.** Crëwch amgylchedd lle mae teuluoedd yn gallu archwilio, cael hwyl a dysgu gyda'i gilydd. Gwnewch yn siŵr fod staff a gwirfoddolwyr yn estyn croeso cynnes ac yn sicrhau fod pob cysylltiad a gânt gyda'r ymwelwyr yn gyfeillgar ac yn llawn gwybodaeth. Byddwch yn falch pan fydd ymwelwyr yn gwneud sylwadau brwdfrydig a chadwch gyfarwyddiadau'n bositif bob amser.
- 2 Gwnewch y profiad yn hawdd a chyfforddus.** Meddyliwch o safbwynt teulu am eich cyfleusterau a'r gwahanol fannau sydd gennych. Gwnewch yn siŵr fod seddi ar gael i bob cenedlaeth fwynhau gorffwyso. Allech chi ddarparu lle picnic, gwneud eich caffi'n groesawgar i deuluoedd neu gyfeirio pobl at fannau bwyta gyda phrisiau rhesymol gerllaw? Mae'n bwysig i deuluoedd sydd â phlant ifanc eich bod yn darparu cyfleusterau newid babi, yn croesawu bronfwydo, yn darparu stepiau i blant bach sefyll arnynt yn eich toiledau a bod gennych rywle i gadw bygis.
- 3 Cofiwch fod teuluoedd o bob math i'w cael.** Ystyriwch y pethau y mae gwahanol aelodau o'r teulu ei angen o'u hymweliad a darparwch ffyrdd iddynt archwilio gyda'i gilydd. Gall y teuluoedd gynnwys plant o dan 5 oed, pobl ifanc, rhieni, gofalwyr, neiniau a theidiau neu fam-gu a thad-cu, cefndryd a ffrindiau. Dangoswch yr amrywiaeth yma yn eich gweithgareddau, eich arddangosfeydd a'ch trefniadau prynu tocynnau.
- 4 Byddwch yn hygyrch i bawb.** Gwnewch yn siŵr fod eich ymwelwyr i gyd yn derbyn yr un gefnogaeth a chroeso. Mae teuluoedd yn wynebu llawer o heriau wrth ymweld ag amgueddfeydd, yn cynnwys costau ymweld a rhwystrau diwylliannol ac ieithyddol. I'r bobl hynny sydd ag anableddau, gallai fod yn anodd mynd i mewn i wahanol rannau eich adeilad ac at eich casgliadau. Gofynnwch i amrywiaeth o blant, pobl ifanc a theluoedd sut y gallech gyfathrebu'n well gyda nhw a gwneud eu hymweliad yn haws.



- 5 Cyfathrebu'n dda.** Gwnewch yn siŵr eich bod yn rhoi gwybod i deuluoedd am bopeth sydd gennych i'w cynnig iddynt. Gallwch wneud hyn drwy'r ymweliadau allgymorth, ar bosteri a thafleuni, ac ar-lein drwy eich gwefan a'r cyfryngau cymdeithasol. Ystyriwch ymhle y gallai teuluoedd ddod o hyd i wybodaeth cyn ymweliad a chyfathrebwch yn glir pan fyddent yn cyrraedd.
- 6 Cydweithio.** Cydweithiwch gyda phlant, pobl ifanc a theuluoedd fel partneriaid cyfartal wrth baratoi digwyddiadau, dangosiadau ac arddangosfeydd. Bydd hyn yn eich helpu i gynnwys eu straeon nhw a rhoi teimlad cryfach o berchnogaeth iddyn nhw.